



نام و نام خانوادگی:

زمان برگزاری: ۱۰ دقیقه

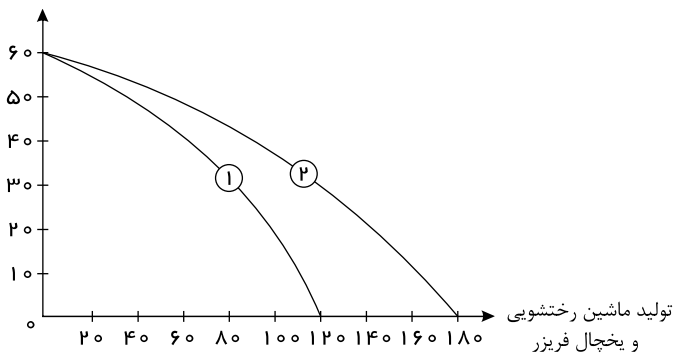
نام آزمون: اقتصاد درس چهارم تستی

تاریخ آزمون:



۱ یک کارخانه تولید محصولات برقی خانگی با توجه به بودجه خود و هزینه‌های تولید کالا، تصمیم گرفته است ۶۰ دستگاه ماشین رختشویی و ۱۲۰ دستگاه یخچال - فریزر را تولید کند. اگر منحنی مرز امکانات تولید این کارخانه در شکل زیر با شماره «۱» نشان داده شده باشد، منحنی مرز امکانات تولید شماره «۲» چه مفهومی را می‌تواند برساند؟

تولید ماشین رختشویی



۱ کاهش بودجه کارخانه صنعتی

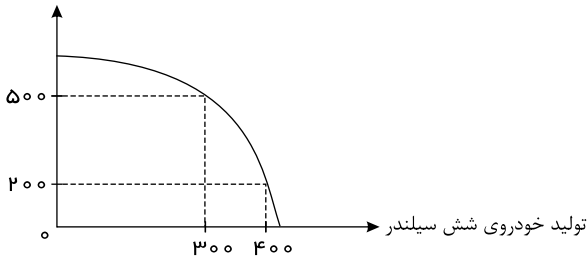
۲ مقدار تقاضای ماشین رختشویی افزایش می‌یابد.

۳ افزایش قیمت مواد اولیه تولید ماشین رختشویی و یخچال و فریزر

۴ کاهش هزینه تولید یخچال - فریزر

۲ یک تولیدکننده خودروی اروپایی می‌تواند دو مدل خودروی «سه سیلندر» کم‌مصرف و «شش سیلندر» پرمصرف را تولید کند. در ابتدای سال این تولیدکننده تصمیم می‌گیرد ۲۰۰ دستگاه خودروی «سه سیلندر» و ۴۰۰ دستگاه خودروی «شش سیلندر» تولید کند. اگر در میانه سال بخواهد میزان تولید خودروی «سه سیلندر» را به ۵۰۰ دستگاه برساند، با توجه به امکانات، تولید خودروی «شش سیلندر» به ۳۰۰ دستگاه تقلیل می‌یابد، آنگاه هزینه فرصت افزایش تولید خودروی «سه سیلندر» کدام است؟

تولید خودروی سه سیلندر



۱ افزایش ۳۰۰ دستگاه خودروی سه سیلندر

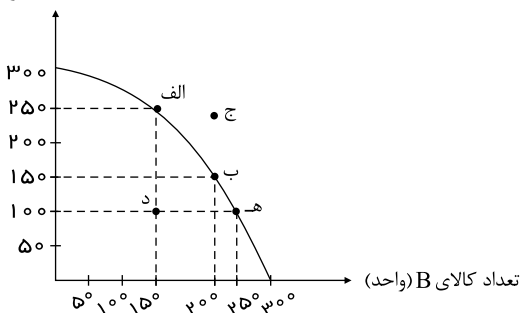
۲ تولید ۳۰۰ دستگاه خودروی شش سیلندر

۳ تولید ۵۰۰ دستگاه خودروی سه سیلندر

۴ کاهش ۱۰۰ دستگاه خودروی شش سیلندر

۳ نمودار زیر میزان تولید ماهانه دو کالای A و B را در یک کارخانه فرضی نشان می‌دهد با فرض آنکه این کارخانه تمامی توان و ظرفیت تولیدی خود را به تولید این دو کالا اختصاص دهد، آنگاه کدام گزینه نادرست است؟

تعداد کالای A (واحد)



۱ در نقطه (ب)، ۱۵۰ واحد کالای A و ۲۰۰ واحد کالای B تولید می‌شود.

۲ در نقطه (ه)، ۱۰۰ واحد کالای A و ۲۵۰ واحد کالای B تولید می‌شود.

۳ منابع کافی برای تولید در نقطه (ج)، وجود ندارد.

۴ شرکت ترجیح می‌دهد به جای تولید در نقطه (الف) در نقطه (د) تولید کند.



۴ با توجه به الگوی مرز امکانات تولید، کدام مورد درک بهتری در استفاده از منابع کمیاب ارائه می‌دهد؟

- ۱ تولید در خارج از مرز امکانات، قابل دستیابی است به شرط آن که منابع کمیاب موجود با مدیریت صحیح به تولید کالا اختصاص یابد.
- ۲ تولید کالا باید درون مرز امکانات تولید انجام پذیرد، به شرط آن که منابع کمیاب موجود با مدیریت صحیح به تولید کالا اختصاص یابد.
- ۳ یک تولیدکننده بهتر است بر روی مرز امکانات، تولید کند و هر نقطه روی آن نشان می‌دهد که منابع کمیاب بین تولید دو کالای موردنظر تقسیم شده است.
- ۴ یک تولیدکننده بهتر است درون مرز امکانات، تولید کند و هر نقطه در این محدوده نشان می‌دهد که منابع کمیاب بین تولید دو کالای موردنظر تقسیم شده است.

۵ منحنی مرز امکانات زیر مربوط به یک شرکت فرضی است، با فرض اینکه قیمت هر واحد کالای A، ۳۰ هزار تومان و قیمت هر واحد کالای B، ۱۰ هزار تومان باشد:

الف) با توجه به نقاط «ب» و «د» هزینه

فرصت تولید ۱۰۰ واحد بیشتر کالای B

کدام است؟

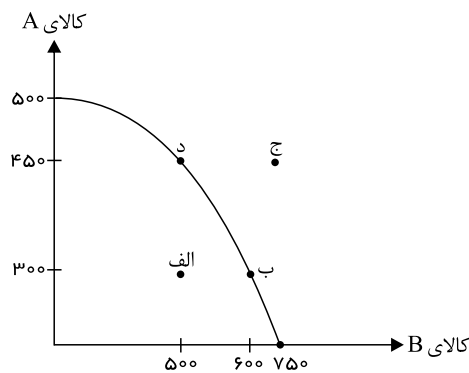
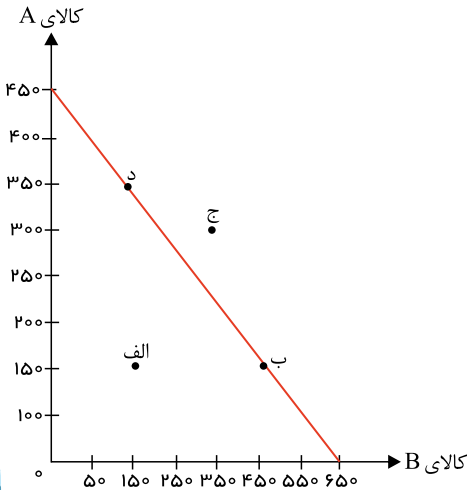
ب) با اختصاص تمامی منابع به تولید کدام-

یک از این دو کالا، درآمد بیشتری نصیب

این شرکت می‌شود؟

ج) تولید در کدام نقطه غیرقابل دستیابی

است؟



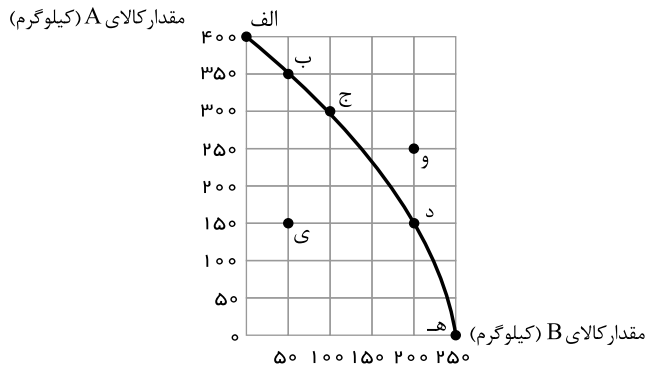
- ۱ الف) ۱۵۰ واحد کالای A (ب) کالای A، ج) نقطه ج
- ۲ الف) ۲۰۰ واحد کالای A (ب) کالای A، ج) نقطه الف
- ۳ الف) ۲۰۰ واحد کالای A، ب) کالای A، ج) نقطه ج
- ۴ الف) ۱۵۰ واحد کالای A، ب) کالای B، ج) نقطه الف

۶ کدام گزینه در مورد مرز امکانات تولید، صحیح است؟

- ۱ وقتی تولید ناکارا باشد، این امکان وجود دارد که حداقل بیشتر از یک کالا تولید شود، و از تولید کالاهای دیگر نیز کاسته شود.
- ۲ هر نقطه در خارج از مرز امکانات تولید نشان‌دهنده این است که اقتصاد از بیشترین منابع استفاده نکرده است.
- ۳ اگر یک شرکت یا کشور، هر فرصتی را برای استفاده بهتر از منابع به کار گیرد و این تغییر باعث شود مقدار تولید کالای دیگر کاهش یابد، اقتصاد آن شرکت کارا است.
- ۴ نقاط زیر مرز امکانات تولید با فرض ثابت ماندن منابع کشور، غیرقابل دستیابی هستند.

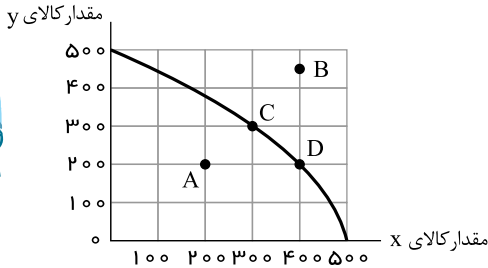


۷ با توجه به منحنی مرز امکانات تولید زیر که مربوط به یک کارگاه تولیدی است که تنها دو کالای A و B را تولید می‌کند، کدام گزینه نادرست است؟



- ۱ با افزایش منابع موجود برای تولید هر دو محصول از طریق یک فناوری جدید، می‌توان موقعیت تولید را از نقطه «ی» به نقطه «ب» انتقال داد.
- ۲ نقطه‌های بهینه تولید، نقاط «الف»، «ب»، «ج»، «د»، «ه» هستند.
- ۳ تولید در نقطه «ی»، کارا نیست.
- ۴ تولید در نقطه «و»، غیرقابل دستیابی است.

۸ نمودار زیر مرز امکانات تولید یک کارخانه فرضی در خصوص تولید دو کالای x و y را نشان می‌دهد، با توجه به این نمودار:



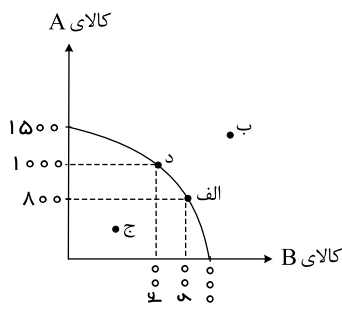
الف) با جابه‌جا شدن از نقطه C به نقطه D کدام گزینه صحیح است؟
 ب) اگر منابع و مواد اولیه جدید این اجازه را به شرکت دهند تا از هر دو محصول، به مقدار بیشتری تولید شود، آنگاه کدام حالت زیر اتفاق می‌افتد؟
 ج) تولید در کدام نقطه، ناکارا است؟

- ۱ الف) میزان تولید کالای y ، ۱۰۰ واحد کاهش می‌یابد. ب) در طول منحنی مرز امکانات تولید جابه‌جا می‌شود. ج) B
- ۲ الف) میزان تولید کالای x ، ۱۰۰ واحد افزایش می‌یابد. ب) منحنی مرز امکانات تولید منتقل می‌شود. ج) A
- ۳ الف) میزان تولید کالای y ، ۱۰۰ واحد افزایش می‌یابد. ب) منحنی مرز امکانات تولید بدون تغییر باقی می‌ماند. ج) A
- ۴ الف) میزان تولید کالای x ، ۱۰۰ واحد کاهش می‌یابد. ب) منحنی مرز امکانات تولید منتقل می‌شود. ج) B

۹ کدام گزینه در رابطه با واقعیت صحیح است؟

- ۱ حتی کالاهایی که برای افراد رایگان است، هزینه فرصتی برای جامعه دارد.
- ۲ اقتصاد کشوری کارا است که هر فرصتی را برای استفاده بهتر از منابع به کار گیرد، بدون اینکه تولید کالای دیگر کاهش یابد.
- ۳ مرز امکانات تولید نشان‌دهنده حداکثر امکان تولید با فرض منابع غیرقابل دسترس است.
- ۴ به‌طور کلی بهتر است یک شرکت، به‌جای تولید بر روی مرز امکانات تولید، درون مرز امکانات تولید کند.

۱۰ با توجه به نمودار زیر که مرز امکانات تولید دو کالای A و B را در یک شرکت نشان می‌دهد:



الف) در کدام نقاط تولید ناکارا است؟

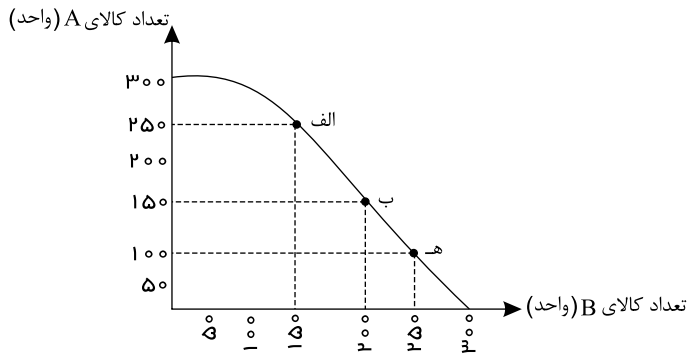
ب) کدام نقاط نمودار در صورت ثابت بودن منابع غیرقابل دستیابی است؟

ج) هزینه فرصت، انتقال از نقطه الف به نقطه د چیست؟

- ۱ ج - ب - صرف‌نظر کردن از تولید ۲۰۰ واحد کالای B
- ۲ ب - د - صرف‌نظر کردن از تولید ۴۰۰ واحد کالای B
- ۳ ج - ب - صرف‌نظر کردن از تولید ۴۰۰ واحد کالای B
- ۴ ب - د - صرف‌نظر کردن از تولید ۲۰۰ واحد کالای B



۱۱) نمودار زیر میزان تولید ماهانه دو کالای A و B را در یک کارخانه فرضی نشان می‌دهد، با توجه به نقطه‌های «ه» و «الف»، هزینه فرصت تولید ۱۵۰ واحد بیشتر کالای A ، کدام است؟



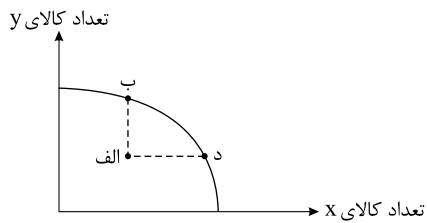
۴) ۱۰۰ واحد کالای B

۳) ۲۵۰ واحد کالای B

۲) ۱۵۰ واحد کالای B

۱) ۳۰۰ واحد کالای B

۱۲) یک شرکت صنعتی که به تولید دو کالای x و y اشتغال دارد با ناکارایی و وجود نیروی انسانی مازاد در تولید کالای x روبه‌روست. اگر وضعیت این شرکت در «مرز امکانات تولید» به شکل نقطه «الف» نشان داده شده باشد به ترتیب حرکت به نقطه‌های «ب» و «د» نشان‌دهنده چه تغییراتی است؟



۱) استفاده از کارگرانی که مازاد هستند در تولید کالای x بیشتر - استفاده از کارگران در تولید y بیشتر

۲) فرستادن کارگران زیادی به تولید کالای y - اختصاص دادن کارگران مازاد به تولید کالای y بیشتر

۳)

استفاده از کارگرانی که مازاد هستند در تولید کالای y - فرستادن کارگران مازاد به بخش‌های دیگری که در ارتباط با تولید کالای x هستند

۴) استفاده از کارگران مازاد در تولید کالای x بیشتر - استفاده از بقیه کارگران مازاد در تولید همان کالای قبلی



پاسخنامه تشریحی

کاهش هزینه تولید یخچال - فریزر سبب می‌شود، امکان تولید بیشتر آن برای کارخانه فراهم شود و از ۱۲۰ دستگاه به ۱۸۰ دستگاه افزایش یابد. **۱ ۲ ۳ ۴ ۱**

با توجه به منحنی مرز امکانات تولید، چون این شرکت برای تولید ۳۰۰ دستگاه بیشتر خودروی «سه سیلندر» از تولید ۱۰۰ دستگاه خودروی «شش سیلندر» صرف‌نظر کرده است، پس هزینه فرصت افزایش تولید خودروی «سه سیلندر» کاهش ۱۰۰ دستگاه خودروی «شش سیلندر» است. **۱ ۲ ۳ ۴ ۲**

اگر تولیدکننده بخواهد می‌تواند نقطه (د) را تولید کند، اما مرز امکانات تولید به ما نشان می‌دهد که اگر ۱۵۰ واحد کالای B تولید شود، باز هم منابع کافی برای تولید ۲۵۰ واحد کالای A (به جای ۱۰۰ واحد)، وجود خواهد داشت. بنابراین شرکت ترجیح می‌دهد به جای تولید در نقطه (د) در نقطه (الف) تولید کند. **۱ ۲ ۳ ۴ ۳**

به‌طور کلی بهتر است یک شرکت، به جای تولید در درون مرز امکانات تولید، بر روی مرز امکانات تولید کند و هر نقطه روی منحنی مرز امکانات تولید نشان می‌دهد که منابع کمیاب بین تولید دو کالای موردنظر تقسیم شده است. **۱ ۲ ۳ ۴ ۴**

در نقطه (الف) در نقطه B ۴۵۰ واحد کالای A و ۵۰۰ واحد کالای B تولید می‌شود، برای اینکه تولید کالای B بیشتر شود باید به سمت راست و پایین در طول مرز امکانات تولید جابه‌جا شویم یعنی از نقطه (د) به (ب) برویم. **۱ ۲ ۳ ۴ ۵**

در نقطه (ب) ۳۰۰ واحد کالای A، ۱۵۰ واحد کمتر از تولید در نقطه (د) و ۶۰۰ واحد کالای B، ۱۰۰ واحد بیشتر از تولید در نقطه (د)، تولید می‌شود. بنابراین هزینه فرصت ۱۰۰ واحد کالای B بیشتر، ۱۵۰ واحد کالای A است که شرکت از تولید آن صرف‌نظر کرده است. **۱ ۲ ۳ ۴ ۵**

(ب) اگر تمامی منابع به تولید کالای A اختصاص داده شود، ۱۵ میلیون تومان نصیب شرکت می‌شود:

$$۳۰,۰۰۰ \times ۵۰۰ = ۱۵,۰۰۰,۰۰۰$$

اگر تمامی منابع به تولید کالای B اختصاص داده شود، ۷ میلیون و ۵۰۰ هزار تومان نصیب شرکت می‌شود. بنابراین درآمد حاصل از تولید کالای A بیشتر است.

$$۷۵۰ \times ۱۰,۰۰۰ = ۷,۵۰۰,۰۰۰$$

(ج) تولید در نقاط بالای منحنی مرز امکانات تولید غیرقابل دستیابی است. (نقطه ج)

۱ ۲ ۳ ۴ ۶ تشریح گزینه‌های نادرست:

گزینه ۱: وقتی تولید ناکارا باشد این امکان وجود دارد که حداقل بیشتر از یک کالا تولید شود، بدون آنکه از تولید کالاهای دیگر کاسته شود.

گزینه ۲: هر نقطه در زیر مرز امکانات تولید، نشان‌دهنده این است که اقتصاد از بیشترین منابع استفاده نکرده است.

گزینه ۴: نقاط خارج مرز امکانات تولید، با فرض ثابت بودن منابع کشور، غیرقابل دستیابی هستند.

در نقطه (ی) بنگاه از همه توانایی و امکانات خود استفاده نمی‌کند. بنابراین برای انتقال به نقطه بهینه‌ای مانند «ب» نیازی به به‌کارگیری یک فناوری جدید نیست. **۱ ۲ ۳ ۴ ۷**

(الف) با جابه‌جا شدن از نقطه C به نقطه D، میزان تولید کالای y، ۱۰۰ واحد کاهش می‌یابد و میزان تولید کالای x، ۱۰۰ واحد افزایش می‌یابد. **۱ ۲ ۳ ۴ ۸**

(ب) اگر منابع و مواد اولیه جدید این اجازه را به شرکت دهند تا از هر دو محصول، به مقدار بیشتری تولید شود، آنگاه منحنی مرز امکانات تولید منتقل می‌شود و به نقطه‌ای مانند نقطه B منتقل می‌شویم.

(ج) تولید در نقاط زیر منحنی مرز امکانات تولید، (مانند نقطه A) ناکارا است.

۱ ۲ ۳ ۴ ۹ بررسی گزینه‌های نادرست:

گزینه ۲: اگر یک شرکت یا یک کشور، هر فرصتی را برای استفاده بهتر از منابع به کار گیرد و این تغییر باعث شود وضع دیگران بدتر شود یا مقدار تولید کالای دیگر کاهش یابد، اقتصاد آن شرکت یا کشور کارا است.

گزینه ۳: مرز امکانات تولید نشان‌دهنده حداکثر امکان تولید یا منابع موجود است.

گزینه ۴: به‌طور کلی، بهتر است یک شرکت، به جای تولید در درون مرز امکانات تولید، بر روی مرز امکانات تولید کند.

(الف) تولید در نقاط زیر مرز امکانات تولید ناکارا است. **۱ ۲ ۳ ۴ ۱۰**

(ب) نقاط خارج از مرز امکانات تولید در صورت ثابت بودن منابع غیر قابل دستیابی‌اند.

(ج) در صورت انتقال از نقطه (الف) به (د) ۲۰۰ واحد به تولید کالای A افزوده می‌شود و در ازای آن از تولید ۲۰۰ واحد کالای B صرف‌نظر می‌شود.

در نقطه (ه)، ۱۰۰ واحد کالای A و ۲۵۰ واحد کالای B تولید می‌شود. برای تولید بیشتر کالای A، نیاز است شرکت به سمت چپ و بالا در طول مرز امکانات **۱ ۲ ۳ ۴ ۱۱**

تولید جابه‌جا شود، یعنی از نقطه (ه) به نقطه (الف) برویم. در نقطه (الف)، تولیدات شرکت ۲۵۰ واحد کالای A است؛ یعنی ۱۵۰ واحد بیشتر از تولیدات در نقطه (ه) است. همچنین شرکت، ۱۵۰ واحد کالای B در نقطه (الف) تولید می‌کند که ۱۰۰ واحد کمتر از تولید کالای B در نقطه (ه) است. بنابراین هزینه فرصت ۱۵۰ واحد کالای A بیشتر، ۱۰۰ واحد کالای B است. (که از تولید آن صرف‌نظر شده است).

در نقطه (ب) کارگران مازاد به تولید کالای y فرستاده شده‌اند. **۱ ۲ ۳ ۴ ۱۲**

در نقطه (د) از کارگران مازاد در بخش‌هایی که به تولید کالای x کمک می‌کنند و مثلاً «ستادی» محسوب می‌شوند، استفاده می‌شود.

پاسخنامه کلیدی

۱	۱	۲	۳	۴
۲	۱	۲	۳	۴
۳	۱	۲	۳	۴

۴	۱	۲	۳	۴
۵	۱	۲	۳	۴
۶	۱	۲	۳	۴

۷	۱	۲	۳	۴
۸	۱	۲	۳	۴
۹	۱	۲	۳	۴

۱۰	۱	۲	۳	۴
۱۱	۱	۲	۳	۴
۱۲	۱	۲	۳	۴