

نام و نام خانوادگی:

زمان برگزاری: ۱۵ دقیقه

نام آزمون: اقتصاد آزمون جامع تستی سری ۲

تاریخ آزمون:



۱) به هنگام بروز تورم، پول کدام وظیفه خود را نمی‌تواند انجام دهد؟ - نگهداشتن پول برای نیازهای پیش‌بینی نشده در آینده به کدام وظیفه پول اشاره دارد؟ - کدام وظیفه پول، باعث آسان‌سازی کار خرید و فروش کالاهای مختلف و تبدیل قیمت‌ها به یکدیگر می‌شود؟

۱) پس‌انداز و حفظ ارزش - وسیله پس‌انداز و حفظ ارزش - وسیله پرداخت در مبادله

۲) وسیله پرداخت‌های آینده - وسیله پس‌انداز و حفظ ارزش - وسیله سنجش ارزش

۳) وسیله پس‌انداز و حفظ ارزش - وسیله پرداخت‌های آینده - وسیله پرداخت در مبادله

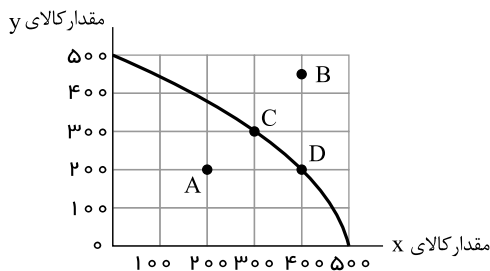
۴) وسیله پرداخت‌های آینده - وسیله پرداخت‌های آینده - وسیله سنجش ارزش

۲) با توجه به اطلاعات مندرج در جدول زیر، عملکرد نتیجه سالانه یک بنگاه اقتصادی با ۱۷ نفر کارمند و تولید سالانه ۵۶۰ دستگاه هریک به ارزش ۸,۵۰۰,۰۰۰ ریال، کدام است؟

۱	اجاره‌بهای ماهیانه بنگاه تولیدی	۸,۰۰۰,۰۰۰ ریال
۲	حقوق متوسط ماهیانه هر کارمند	۳,۴۰۰,۰۰۰ ریال
۳	خرید مواد اولیه موردنیاز سالانه	۱۴۴,۰۰۰,۰۰۰ ریال
۴	هزینه استهلاك سالانه	$\frac{5}{8}$ حقوق سالانه کارمندان

۱) ۳,۹۲۳,۹۰۰,۰۰۰ ریال ضرر ۲) ۴,۱۷۱,۱۰۰,۰۰۰ ریال سود ۳) ۳,۳۹۲,۹۰۰,۰۰۰ ریال سود ۴) ۳,۴۸۰,۹۰۰,۰۰۰ ریال ضرر

۳) نمودار زیر مرز امکانات تولید یک کارخانه فرضی در خصوص تولید دو کالای x و y را نشان می‌دهد، با توجه به این نمودار:



الف) با جابه‌جا شدن از نقطه C به نقطه D کدام گزینه صحیح است؟

ب) اگر منابع و مواد اولیه جدید این اجازه را به شرکت دهند تا از هر دو محصول، به مقدار بیشتری

تولید شود، آنگاه کدام حالت زیر اتفاق می‌افتد؟

ج) تولید در کدام نقطه، ناکارا است؟

۱) الف) میزان تولید کالای y ، ۱۰۰ واحد کاهش می‌یابد. ب) در طول منحنی مرز امکانات تولید جابه‌جا می‌شود. ج) B

۲) الف) میزان تولید کالای x ، ۱۰۰ واحد افزایش می‌یابد. ب) منحنی مرز امکانات تولید منتقل می‌شود. ج) A

۳) الف) میزان تولید کالای y ، ۱۰۰ واحد افزایش می‌یابد. ب) منحنی مرز امکانات تولید بدون تغییر باقی می‌ماند. ج) A

۴) الف) میزان تولید کالای x ، ۱۰۰ واحد کاهش می‌یابد. ب) منحنی مرز امکانات تولید منتقل می‌شود. ج) B

۴) الف) «epi» چیست؟

ب) سیاست‌های پولی بانک مرکزی در شرایط تورمی کدام است؟

۱) الف) شاخص قیمت مصرف‌کننده که از میانگین وزنی قیمت کالاها، خدمات مصرفی مردم به دست می‌آید. ب) خرید اوراق مشارکت توسط دولت

۲) الف) قیمت کالاها و خدماتی که در سبد عموم مصرف‌کنندگان است. ب) سیاست بازار باز

۳) الف) سبد بازاری شامل کالاهای گوناگون خریداری شده توسط بیشتر مصرف‌کنندگان است. ب) خرید اوراق مشارکت توسط دولت

۴) الف) قیمت سبدي از کالاها و خدمات مورد مصرف خریداران با ضریب‌های اهمیت مختلف است. ب) سیاست بازار باز



۵) سه کشور، ایران، استرالیا و اروگوئه را در نظر بگیرید، فرض کنید هر سه کشور به یک اندازه از نیروی کار، سرمایه و دانش فنی برخوردارند، در صورتی که این کشورها عوامل تولیدشان را با اشتغال کامل برای تولید محصولات کشاورزی به کار گیرند، هزینه تولید محصولاتشان به قرار زیر است:

نام کشور	برنج	گوجه فرنگی
استرالیا	۱۵۰	۳۰
ایران	۵۰	۸۰
اروگوئه	۱۰۰	۵۰

الف) کدام کشور در تولید برنج مزیت مطلق دارد؟

ب) کدام کشور و در تولید کدام محصول دارای مزیت نسبی است؟

ج) کدام رابطه مبادله بین این سه کشور توجیه اقتصادی دارد؟

- ۱) ایران - اروگوئه در تولید گوجه فرنگی - استرالیا برنج را از ایران وارد کند و گوجه فرنگی را به ایران صادر کند.
- ۲) استرالیا - اروگوئه در تولید برنج - استرالیا برنج را از ایران وارد کند و گوجه فرنگی را خودش تولید کند.
- ۳) ایران - استرالیا در تولید برنج - اروگوئه برنج را از ایران و گوجه فرنگی را از استرالیا وارد کند.
- ۴) استرالیا - ایران در تولید گوجه فرنگی - اروگوئه برنج را از ایران وارد کند و گوجه فرنگی را خودش تولید کند.

۶) کدام یک از عوامل زیر بر مقدار عرضه اثر گذار است؟

- ۱) کالاهایی که مد می شوند.
- ۲) ابداعات و اختراعات در هزینه تولید.
- ۳) سلیقه و انتظارات افراد.
- ۴) کالاهایی که با کالای مورد نظر مرتبط اند.

۷) مندرجات جدول زیر، مربوط به یک جامعه فرضی است. الف) تولید ناخالص داخلی، ب) تولید ناخالص ملی، چند میلیارد ریال است؟

A	ارزش ماشین آلات	۱۰۰ میلیارد ریال
B	ارزش پوشاک	۶۰ میلیارد ریال
C	ارزش خدمات ارائه شده	$\frac{2}{3}$ ارزش پوشاک
D	ارزش مواد غذایی	۷۰ میلیارد ریال
E	تولید خارجیان مقیم کشور	۳۰ میلیارد ریال
F	تولید هموطنان مقیم خارج از کشور	۷۰ میلیارد ریال

- ۱) الف) ۲۷۰، ب) ۳۱۰
- ۲) الف) ۳۰۰، ب) ۳۱۰
- ۳) الف) ۲۷۰، ب) ۳۴۰
- ۴) الف) ۳۰۰، ب) ۳۴۰

۸) در کدام یک از شرایط زیر پول قدرت خرید خود را از دست می دهد؟

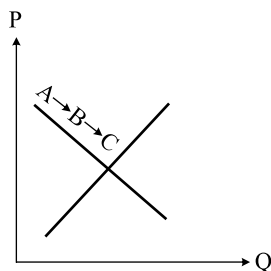
- ۱) تورم
- ۲) رکود
- ۳) استقراض
- ۴) کاهش تولیدات داخلی

۹) رابطه قدرت خرید پول با ارزش پول یک رابطه است.

- ۱) هم ارز
- ۲) دوسویه
- ۳) مستقیم
- ۴) غیر مستقیم

۱۰) با توجه به نمودار منحنی علت حرکت از نقطه B به نقطه C، کدام است؟

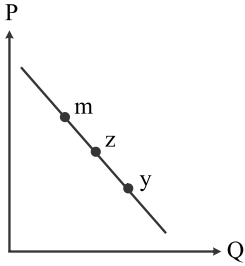
- ۱) تقاضا - قیمت بالاتر و تقاضای کمتر
- ۲) عرضه - قیمت پایین تر و عرضه کمتر
- ۳) تقاضا - قیمت پایین تر و تقاضای بیشتر
- ۴) عرضه - قیمت بالاتر و عرضه بیشتر





۱۱) با فرض اینکه نقاط m, z, y بر روی منحنی قرار داشته باشند، وضعیت نقطه y در مقایسه با z چگونه است؟

تقاضا - قیمت کمتر و مقدار بیشتر



- ۱) عرضه - قیمت و مقدار بیشتر ۲) عرضه - قیمت و مقدار کمتر ۳) تقاضا - قیمت بیشتر و مقدار کمتر ۴) تقاضا - قیمت کمتر و مقدار بیشتر

۱۲) عبارات کدام گزینه مبین پاسخ صحیح پرسش‌های زیر است؟

الف) نتیجه برگزاری کنفرانس پولی و مالی سازمان ملل در سال ۱۹۴۴ میلادی چه بود؟

ب) قانون حمایت از صنعت منسوجات داخلی انگلستان در سال ۱۷۰۱ چه بود؟

ج) درخواست کارگران و تولیدکنندگان آمریکایی از کنگره در دوره بین دو جنگ جهانی چه بود؟

د) پیمان امضا شده توسط کشورهای آمریکا، کانادا و مکزیک در سال ۱۹۹۲ چه نام داشت؟

۱) ایجاد بانک جهانی و سازمان تجارت جهانی - افزایش تعرفه محصولات وارداتی به ۵۲ درصد - ممنوعیت واردات کالا از چین، هند و ایران - گات

۲) ایجاد بانک جهانی و سازمان تجارت جهانی - افزایش تعرفه محصولات وارداتی به ۵۲ درصد - ممنوعیت واردات کالا از چین، هند و ایران - نفتا

۳)

ایجاد بانک توسعه جهانی و صندوق بین‌المللی پول - ممنوع کردن واردات هر نوع پوشاک با ابریشم چینی یا هندی یا ایرانی - افزایش تعرفه‌های گمرکی ۵۲ درصد - گات

۴)

ایجاد بانک توسعه جهانی و صندوق بین‌المللی پول - ممنوع کردن واردات هر نوع پوشاک با ابریشم چینی یا هندی یا ایرانی - افزایش تعرفه‌های گمرکی تا ۵۲ درصد - نفتا

۱۳) تولید ناخالص ملی کشور A، ۲۳۵۰ میلیارد ریال و سهم تولید افراد کشور که در خارج می‌باشد ۸۷۰ میلیارد ریال و سهم تولید افراد خارجی‌های

مقیم کشور ۴۳۰ میلیارد ریال باشد، تولید ناخالص داخلی چند ریال است؟

- ۱) ۱۹۱۰ میلیارد ریال ۲) ۱۹۲۰ میلیارد ریال ۳) ۱۹۳۰ میلیارد ریال ۴) ۱۸۵۰ میلیارد ریال

۱۴) با توجه به سؤالات زیر کدام گزینه صحیح است؟

الف) مؤلفه‌های تشکیل‌دهنده شاخص توسعه انسانی چیست؟

ب) در گزارش توسعه انسانی ایران در رتبه چندم قرار دارد؟

پ) کدام کشور رتبه اول HDI را به خود اختصاص داده است؟

الف) میزان نرخ مرگ و میر در بدو تولد - میانگین سال‌های تحصیل - سرانه درآمد خالص ملی - شاخص‌های نابرابری

۱) ب) ۶۵

پ) سوئیس

الف) میزان مرگ و میر نوزادان - میزان باسوادی افراد واجد صلاحیت - سرانه تولید ناخالص داخلی - شاخص دهک‌ها

۲) ب) ۵۶

پ) نروژ

الف) میزان امید به زندگی در بدو تولد - سرانه درآمد ناخالص ملی - شاخص‌های نابرابری - میانگین سال‌های تحصیل

۳) ب) ۶۵

پ) نروژ

الف) میزان مرگ و میر نوزادان - شاخص دهک‌ها - سرانه تولید ناخالص داخلی - میزان باسوادی بزرگسالان

۴) ب) ۵۶

پ) سوئیس



۱۵) کدام گزینه در تعریف «رشد اقتصادی» به درستی بیان شده است؟

- ۱) وقتی در جامعه‌ای میزان تولید در دوره‌ای معین نسبت به دوره قبل افزایش یابد.
- ۲) وقتی در جامعه‌ای تمام مؤلفه‌های کیفی نسبت به دوره قبل روند صعودی داشته باشد.
- ۳) وقتی در جامعه‌ای تولید ناخالص داخلی اسمی نسبت به دوره قبل افزایش یابد.
- ۴) وقتی در جامعه‌ای نسبت دهک به اول در یک دوره، نسبت به دوره قبل زیاد شده باشد.

۱۶) کدام یک از موارد زیر نشان‌دهنده مفهوم «مقاوم‌سازی اقتصادی» نیست؟

- الف) مصونیت‌سازی در برابر فشارها و تکانه‌های خارجی است.
- ب) شرکت‌ها و مؤسسات تولیدی بتوانند در حالت بحران، تمامی نیازهای اساسی خودشان را تأمین کنند.
- پ) ایجاد اقتصادی مردمی و دانش‌بنیان که به قابلیت و ظرفیت‌های داخلی و استفاده از فرصت‌های بیرونی متکی باشد.
- ت) وابسته نبودن اقتصاد ملی و قطع ارتباط با کشورهای دیگر در راه رسیدن به استقلال اقتصادی است.
- ۱) الف ۲) پ و ت ۳) ت ۴) ب

۱۷) هر یک از موارد زیر، به کدام یک از وظیفه‌های دولت مربوط است؟

- نیروگاه برق، «آتش‌نشانی»، «سازمان استاندارد»، «ارتش»، «سازمان حمایت از مصرف‌کننده»، «بوستان‌ها»، «اجرای حقوق مالکیت»
- ۱) ارائه کالای عمومی - بهبود عملکرد بازار - بهبود عملکرد بازار - بهبود عملکرد بازار - بهبود عملکرد بازار
 - ۲) ارائه کالای عمومی - ارائه کالای عمومی - بهبود عملکرد بازار - ارائه کالای عمومی - بهبود عملکرد بازار
 - ۳) بهبود عملکرد بازار - ارائه کالای عمومی - بهبود عملکرد بازار - ارائه کالای عمومی - بهبود عملکرد بازار
 - ۴) ارائه کالای عمومی - ارائه کالای عمومی - ارائه کالای عمومی - ارائه کالای عمومی - ارائه کالای عمومی

۱۸) کدام گزینه در ارتباط با کارآفرینان صحیح است؟

- ۱) لازم نیست کارآفرین توانایی مالی لازم برای راه‌اندازی کسب‌وکارش را داشته باشد.
- ۲) کارآفرین باید بداند که در آغاز کارش حتماً با موفقیت روبه‌رو می‌شود.
- ۳) یکی از ویژگی‌های مشترک کارآفرینان موفق ریسک‌گریز بودن آن‌ها است.
- ۴) کارآفرین کسی است که با نوآوری و خطرپذیری، محصولات جدیدی تولید و عرضه می‌کند یا راه‌های جدیدی برای تولید کشف می‌کند.

۱۹) کدام یک جزء هزینه‌های تولید نیست؟

- ۱) پولی که برای خرید یا اجاره ماشین‌آلات مصرف می‌شود.
- ۲) پولی که به‌ازای استخدام تعدادی کارگر یا کارمند پرداخت می‌شود.
- ۳) پولی که بابت خریداری یا اجاره محل کارگاه یا کارخانه صرف می‌شود.
- ۴) پولی که مابه‌التفاوت درآمد و هزینه است و تولیدکننده از فعالیت اقتصادی خود به‌دست می‌آورد.



۲۰) باتوجه به نمودار تصویری روبه‌رو در رابطه با قدرت خرید پول:

الف) نتیجه کاهش قدرت خرید پول، کدام است؟

ب) پول در مقابل چه چیزی ارزش خود را حفظ نکرده است؟

ج) یکی از دلایل مهم کاهش قدرت خرید پول جامعه چیست؟

د) رابطه پول با چه چیزی یک رابطه غیرمستقیم است؟

ه) چرا گفته می‌شود قدرت خرید پول دستخوش تغییر است؟

و) قدرت خرید پول جامعه وابسته به چیست؟

۱)

الف) تورم ب) افزایش نقدینگی ج) حجم زیاد پول نسبت به تولید جامعه د) حجم پول در گردش ه) چون ارزش پول متناسب با رونق و شکوفایی اقتصادی، افزایش هماهنگ نداشته است. و) قدرت موازنه پرداخت‌های خارجی آن است.

۲)

الف) تورم رکودی ب) افزایش نقدینگی ج) نابرابری عرضه و تقاضای کل جامعه د) سطح عمومی قیمت‌ها ه) چون ارزش پول متناسب با رونق و شکوفایی اقتصادی افزایش هماهنگ نداشته است. و) سطح عمومی قیمت‌ها

۳)

الف) تورم رکودی ب) سطح عمومی قیمت‌ها ج) نابرابری عرضه و تقاضای کل جامعه د) حجم پول در گردش ه) چون یک واحد پول نتوانسته ارزش خود را در طول زمان حفظ کند و قدرت موازنه پرداخت‌های خارجی آن است.

۴)

الف) تورم ب) سطح عمومی قیمت‌ها ج) حجم زیاد پول نسبت به تولید جامعه د) سطح عمومی قیمت‌ها ه) چون یک واحد پول نتوانسته ارزش خود را در طول زمان حفظ کند. و) سطح عمومی قیمت‌ها

